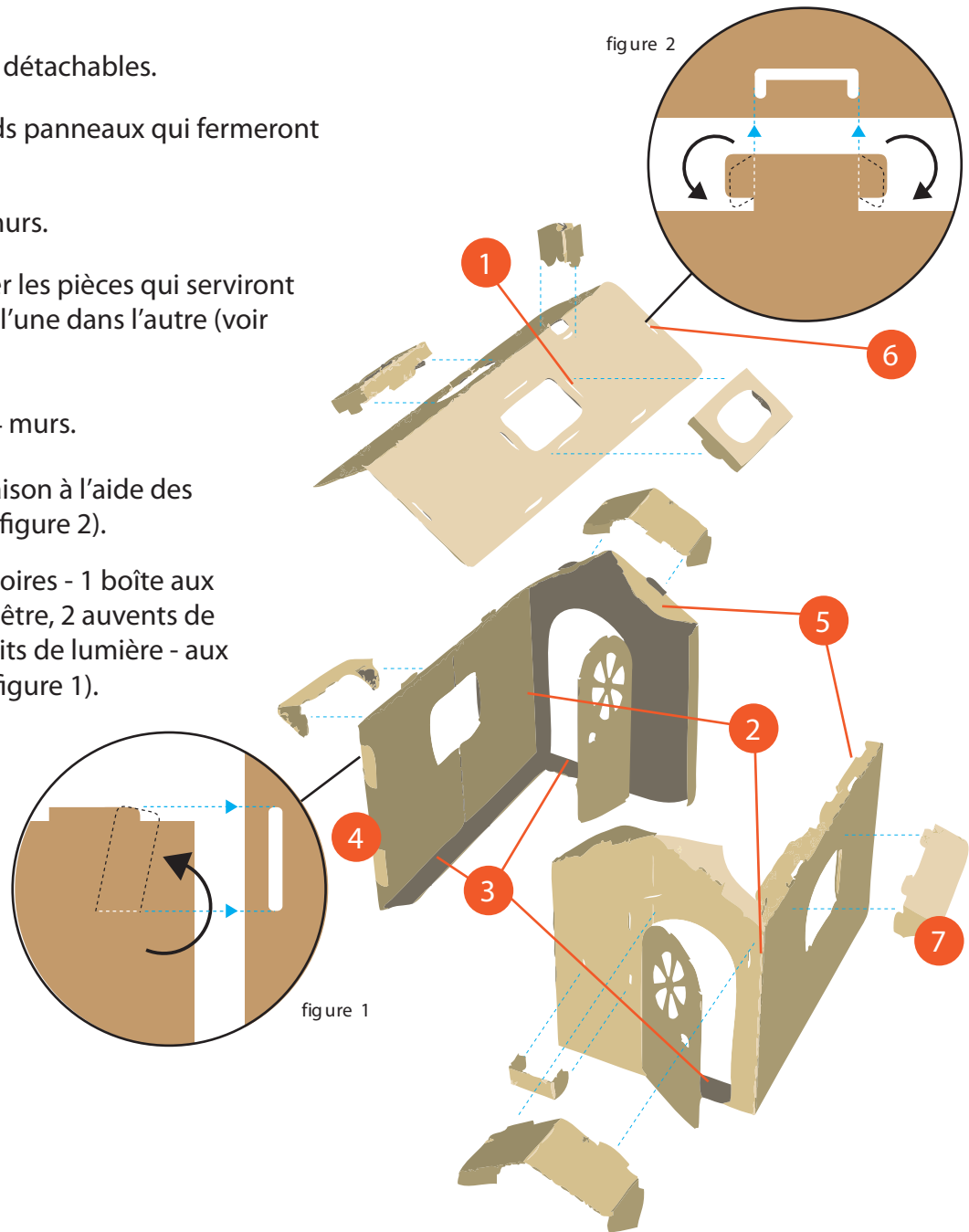


Une maison d'intérieur AMUSANTE et SÉCURITAIRE Facile à assembler et aucun outil n'est requis!

- 1 Retirer toutes les pièces détachables.
- 2 Plier les deux plus grands panneaux qui fermeront les murs de la maison.
- 3 Rabattre la base des 4 murs.
- 4 Assembler les murs: plier les pièces qui serviront d'attaches et les insérer l'une dans l'autre (voir figure 1).
- 5 Rabattre le dessus des 4 murs.
- 6 Attacher le toit de la maison à l'aide des attaches des murs (voir figure 2).
- 7 Attacher tous les accessoires - 1 boîte aux lettres, 2 auvents de fenêtre, 2 auvents de porte, 1 cheminée, 2 puits de lumière - aux endroits indiqués (voir figure 1).



Cet ensemble comprend:

- 1 panneau pour le devant et un côté
- 1 panneau pour l'arrière et un côté
- 1 toit
- 1 boîte aux lettres
- 2 auvents de fenêtre
- 2 auvents de porte
- 1 cheminée
- 2 puits de lumière

**Cette maison est faite de carton RÉSISTANT,
RECYCLÉ et RECYCLABLE**

Format de la maison montée: 152 cm x 97 cm x 136 cm (56 po x 36 po x 50,5 po)
Format de la boîte de rangement: 163 cm x 66 cm x 12 cm (60,5 po x 24,5 po x 4,5 po)